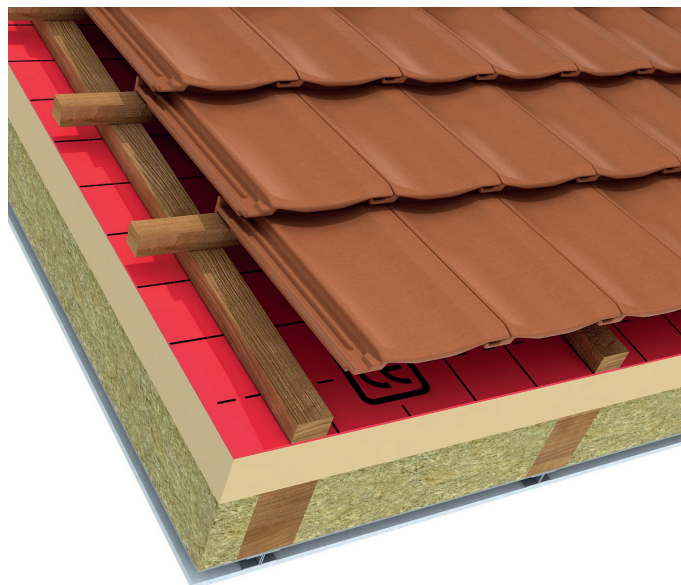
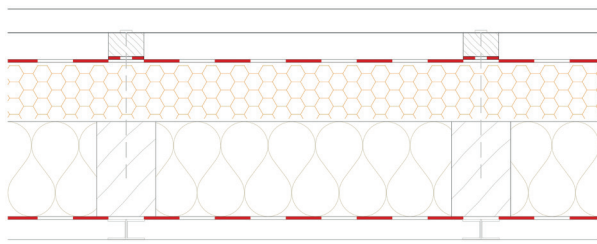


# iRoof Uni

Difuzně otevřený zateplovací systém vhodný pro novostavby i rekonstrukce.



## Skladby pláště šikmých střech pálených krytin Tondach pro bezpečný sklon (do 45° včetně)

### iRoof Uni U=0,151 W/m<sup>2</sup>K

č.	Skladba (směrem od exteriéru)	Tl. [mm]
1	Pálená krytina Tondach, bezpečný sklon střechy	~
2	Latě 60x40 mm	40
3	Kontralatě 60x40 mm, podtěsněny ( <b>Nail Tape Foam</b> ).	40
4	Difuzní folie DHV, klasifikace UDB A <b>Tondach Fol Thermo DT</b> Funkční vrstva na bázi polyuretanu Plošná hmotnost 210 [g/m <sup>2</sup> ], případně <b>Tondach Fol Mono DT</b> Funkční membrána na bázi polyesteru Plošná hmotnost 180 [g/m <sup>2</sup> ]	~
5	Tepelněizolační PIR deska <b>Tondach Thermo Classic</b> Z obou stran kaširovaná minerálním rounem $\lambda = 0,025$ [W/mK]	80
6	Minerální vlákna vložena mezi krokve Min. $\lambda$ (návrhová) 0,038 [W/mK]	160
7	<b>Tondach Vapour Brake</b> Parobrzdá Sd = 20m	~
8	Vzduchová vrstva	60
9	Sádrokartonová deska	15

### iRoof Uni U=0,112 W/m<sup>2</sup>K

č.	Skladba (směrem od exteriéru)	Tl. [mm]
1	Pálená krytina Tondach, bezpečný sklon střechy	~
2	Latě 60x40 mm	40
3	Kontralatě 60x40 mm, podtěsněny ( <b>Nail Tape Foam</b> ).	40
4	Difuzní folie DHV, klasifikace UDB A <b>Tondach Fol Thermo DT</b> Funkční vrstva na bázi polyuretanu Plošná hmotnost 210 [g/m <sup>2</sup> ], případně <b>Tondach Fol Mono DT</b> Funkční membrána na bázi polyesteru Plošná hmotnost 180 [g/m <sup>2</sup> ]	~
5	Tepelněizolační PIR deska <b>Tondach Thermo Classic</b> Z obou stran kaširovaná minerálním rounem $\lambda = 0,025$ [W/mK]	140
6	Minerální vlákna vložena mezi krokve Min. $\lambda$ (návrhová) 0,038 [W/mK]	160
7	<b>Tondach Vapour Brake</b> Parobrzdá Sd = 20m	~
8	Vzduchová vrstva	60
9	Sádrokartonová deska	15

Wienerberger s.r.o.  
Plachého 388/28  
370 01 České Budějovice 1

T: +420 383 826 111  
M: +420 727 326 111

www.wienerberger.cz  
info@wienerberger.cz

**zákaznická linka: 844 111 123**