

Merx



Hydroizolační fólie MERX

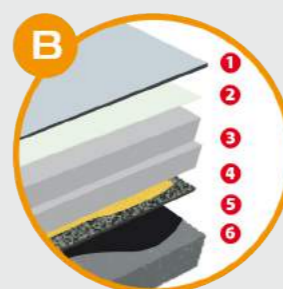
Skladby

Skladby by měly být provedeny tak, aby spád hydroizolace směrem k odvodňovacím prvkům byl nejméně 2%. Doporučený spád je 3%.



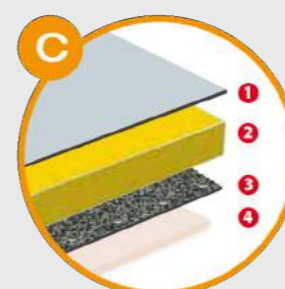
Skladba střechy Merx MK 15, MK 18, MK 20 mechanicky kotvená do betonové nosné konstrukce s tepelnou izolací minerální vlnou

1. Merx MK 15 mechanicky kotven do betonu
2. Rockwool Monrock MAX E
3. Parozábrana Pascal GS4-25 mineral bodově nataven k podklad
4. Asfaltová penetrace
5. Železobetonová konstrukce



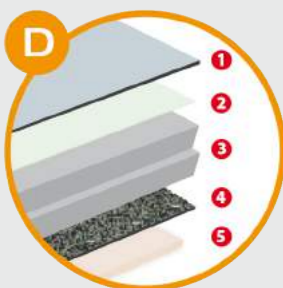
Skladba střechy Merx MK 15, MK 18, MK 20 mechanicky kotvená do betonové nosné konstrukce s tepelnou izolací pěnovým polystyrenem

1. Merx MK 15 mechanicky kotven do betonu
2. Separální geotextílie 300g/m²
3. Tepelná izolace EPS 100 S stabil minimálně ve 2 vrstvách
4. Parozábrana Pascal GS4-25 mineral bodově nataven k podkladu
5. Asfaltová penetrace
6. Železobetonová konstrukce



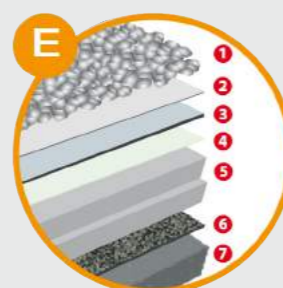
Skladba střechy Merx MK 15, MK 18, MK 20 mechanicky kotvená do dřevěného podkladu s tepelnou izolací minerální vlnou

1. Merx MK 15 mechanicky kotven do OSB
2. Rockwool Monrock MAX E
3. Parozábrana Pascal GS4-25 mineral položena na podklad a přichycena k podkladu montážně hřebíky v přesahu, přetahy svařeny
4. OSB deska



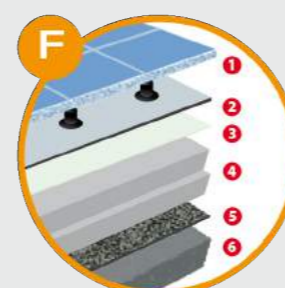
Skladba střechy Merx MK 15, MK 18, MK 20 mechanicky kotvená do dřevěného podkladu s tepelnou izolací pěnovým polystyrenem

1. Merx MK 15 mechanicky kotven do OSB
2. Separální geotextílie 300g/m²
3. Tepelná izolace EPS 100 S stabil minimálně ve 2 vrstvách
4. Parozábrana Pascal GS4-25 mineral položena na podklad a přichycena k podkladu montážně hřebíky v přesahu, přesahy svařeny
5. OSB deska



Přítížená skladba střechy s hydroizolací Merx MK 15, MK 18, MK 20

1. Přítížení dlaždicemi nebo kačirkem (oblázky) frakce 16-32
2. Separální geotextílie 300 g/m²
3. Merx MK 15 položen na podklad a ukončen na viplanylových pleších, spoje zality zálivkou MERX
4. Geotextílie 300 g/m²
5. EPS 150 S stabil minimálně ve 2 vrstvách, polystyren stabilizován lepením desek mezi sebou a k podkladu vhodným PUK lepidlem
6. Parozábrana Pascal GS4-25 mineral bodově nataven k podkladu
7. Železobetonová konstrukce



Terasa s hydroizolační fólií Merx MK 15, MK 18, MK 20

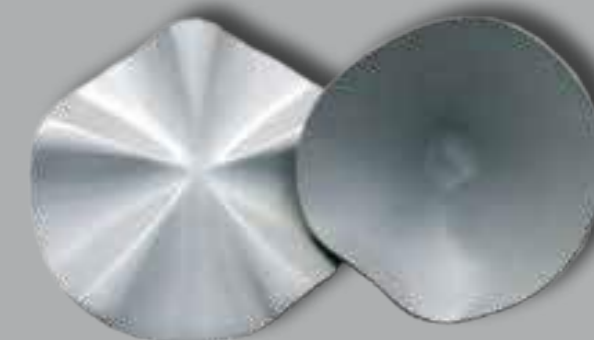
1. Dlaždice na podložkách nebo vhodný dřevěný nebo dřevoplastový rošt
2. Merx MK 15 položen na podklad a ukončen na viplanylových pleších
3. Separální Geotextílie 300 g/m²
4. EPS 150 S stabil (při předpokladu intenzivnějšího zatížení EPS 200S stabil) minimálně ve 2 vrstvách, polystyren stabilizován lepením desek mezi sebou a k podkladu vhodným PUK lepidlem
5. Parozábrana Pascal GS4-25 mineral bodově nataven k podkladu
6. Železobetonová konstrukce

Detailové prvky k opravování rohů a koutů

Jsou vyrobeny z homogenní střešní fólie Merx D a jsou plně svařitelné horkým vzduchem s hydroizolační fólií. Technická specifikace/parametry: průměr 150 mm. K fólii Merx jsou dodávány všechny klempířské výrobky v barvě fólie.

Vlnovec Merx
ke snadnějšímu opravování styku rohu a plochy střechy

Kužel Merx
ke snadnějšímu opravování rohů a koutů



Skladby jsou vzorové, pro potřeby zákazníků navrhujeme skladby na míru místním podmínkám. Skladby nejsou univerzální. Kontaktujte proto naše techniky na info@merx-system.cz.

Střechy

Střešní systém Merx

Systém MERX pro střechy obsahuje komponenty pro vytvoření funkční, odolné a trvanlivé střechy pro Vaš dům, Vaši stavbu. Systém je postaven na fóliích na bázi měkčeného PVC (PVC-P). Hlavní částí systému je hydroizolační fólie Merx Merx MK 15, Merx MK 18, Merx MK 20 určená pro vytváření povlakových jedno- a dvouvrstevných hydroizolací. V systému Merx pro střechy je ale obsažena i řada doplňkových prvků, jako je detailová fólie MERX D 18, hotové tvarovky, ukončující a detailové prvky. Systém Merx pro střechy je dlouhou dobu komplexním a osvědčeným systémem

izolace plochých střechech. Střechy Merx mohou být prováděny jako mechanicky kotvené systémovými kotvami, nebo při -
tížené pro vyšší estetiku nebo při nemož -
nosti mechanického kotvení. Systém Merx je určen ke spojování horkovzdušnými agregáty pro spojování střešních fólií z měkčeného PVC. Výjimečně lze fólie spojovat chemickým svařováním na bázi tetrahydrofuranu. Způsob aplikace je uveden v montážním návodu na www.merx-system.cz. Systém Merx ani Vás ani Vaši střechu nezklame. Záruka na vodotěsnost hydroizolace Merx je při správném provedení 10 let.

Merx MK 15

Je střešní hydroizolační fólie o tloušťce 1,5 mm určená k vytváření jednovrstevných hydroizolací nejen plochých, ale za určitých okolností i šikmých střechech. Fólii je možné použít i k hydroizolacím teras a balkonů, kde na fólii musí být aplikována ještě náslapná vrstva dřevěného (dřevoplastového roštu) nebo dlažba na plastových podložkách. Oproti asfaltovým pásům je Merx MK 15 snadněji prostupný pro vodní páry, je tedy ideální nejen k vytváření hydroizolací na novostavbách, ale i k rekonstrukcím stávajících plochých střechech. Nároky na účinnost použitých parozá-

bran mohou tedy být v případě použití fólie Merx nižší, než u hydroizolací asfaltovými pásy. Další výhodou oproti asfaltovým pásům je možnost aplikace pouze v jedné vrstvě i u střechech s nízkým sklonem. Fólii je možné na střeše mechanicky kotvit, nebo přitěžovat kačirkem (obláky frakce 16-32 mm) či dlaždicemi. Při přitížení musí být přitěžovací materiál od fólie oddělen separační geotextílií. Mechanické kotvení by se mělo provádět pouze kotvami k tomu určenými s dostatečnou odolností vůči korozi.

Merx D 18 je 1,8 mm silná bezvlozko - vá fólie určená k vytváření detailů. Jde o tzv. homogenní fólii, která je velmi pružná a tažná a tím je ideální na opravování členitých detailů a k bezpečnému izolování prostupů střechech. Z této fólie jsou vyráběny i hotové detailové tvarovky jako například Merx kužel a Merx vlnovec, které jsou určeny k dopracování rohů a koutů střechech.

Poplastovaný plech Blix PVC je nedílným doplňkem plochých střechech prováděných z fólie Merx. Prakticky se bez něj nelze obejít u žádných střechech, teras nebo balkonů. Jde o plech, na němž je nanášena tenká

vrstva PVC horkovzdušně svařitelná s fóliemi Merx. Jde prakticky o jediný způsob ukončení u okapu, závětrné lišty nebo při vytažení na stěnu.

Merx MK 18 a Merx MK 20

Do portfolia výrobků byly nově zařazeny i fólie s větší tloušťkou, než je dnes standardních 1,5 mm. Jedná se o fólie Merx MK 18 a Merx MK 20. Tyto výrobky s nadstandardní tloušťkou vynikají zejména odolností. Oproti fólii Merx MK 15 s návinem 20 m (32 m² v roli) mají tyto fólie návin 15 m, tedy 24 m² v roli.

Výhody

- odolnost proti povětrnostním vlivům
- odolnost proti UV záření
- odolnost proti stárnutí
- odolnost proti mechanickému poškození
- vysoká rozměrová stabilita
- vysoká pevnost a tažnost
- vynikající svařitelnost
- výborná zpracovatelnost za nízkých teplot
- trvanlivost
- možnost použití do požárně nebezpečných prostorů, klasifikace B_{ROOF} (t3)



B_{roof}(t3)

S fólií Merx MK 15 lze vytvořit skladby s klasifikací střechy vstavených působení vnějšího požáru B_{roof} (t3) a to jak na podkladu z EPS tak z minerální vlny. Unikátní je, že klasifikace platí i pro sklon do 70°! Je tak možné realizovat skladby s klasifikací B_{roof}(t3) nejen na střechech plochých, ale i šikmých a strmých do sklonu 70°. Blíže na www.merx-system.cz v sekci ke stažení.

Tabulka parametrů:

| název | tloušťka (mm) | návin (m) | šířka (m) | v roli (m ²) | na paletě (m ²) | hmotnost role (kg) | největší tahová síla (N/50mm) | tažnost (%) | ohebnost za nízkých teplot (°C) |
|------------|---------------|-----------|-----------|--------------------------|-----------------------------|--------------------|-------------------------------|-------------|---------------------------------|
| MERX MK 15 | 1,5 | 20 | 1,6 | 32 | 800 | 61,1 | 1300/1200 | 20 | -30 |
| MERX MK 18 | 1,8 | 15 | 1,6 | 24 | 600 | 60,48 | 1250/1000 | 20 | -30 |
| MERX MK 20 | 2 | 15 | 1,6 | 24 | 600 | 65,04 | 1250/1000 | 20 | -30 |
| MERX D | 1,8 | 20 | 1,5 | 30 | 480 | 75,7 | - | - | -30 |

Parametry jsou uvedeny bez tolerancí. Parametry včetně tolerancí naleznete v technických listech jednotlivých pásů na www.merx-system.cz.

Merx

Coleman^{si}

STŘECHY ■ FASÁDY ■ IZOLACE

BRNO - PRÍZŘENICE
Moravanská 224/98
tel.: 547 214 950
info@coleman.cz

BRUNTÁL
Třída Práce 419/7
tel.: 554 718 005
info@coleman.cz

ČESKÝ TĚŠÍN
Strojnická 373
tel.: 558 746 070
info@coleman.cz

LOKET - ČECHTICE
Loket 50
tel.: 317 866 057
info@coleman.cz

OLOMOUC - HOLICE
U Pékárny 24/722
tel.: 585 151 660
info@coleman.cz

OSTRAVA - TŘEBOVICE
Provozní 5560
tel.: 596 940 640
info@coleman.cz

SVITAVY
Olomoucká 26A/1759
tel.: 461 324 740
info@coleman.cz

UHERSKÉ HRADIŠTĚ
Průmyslová 1394
tel.: 572 552 004
info@coleman.cz

VSETÍN
Bobrky 478
tel.: 571 499 630
info@coleman.cz

DEC DACHDECKER
STŘECHY ■ FASÁDY ■ IZOLACE

CHOMUTOV
Spořická 5416
tel.: 602 425 915
ch@dachdecker.cz

KARLOVY VARY - BOHATICE
Jáchymovská 80
tel.: 602 625 124
kv@dachdecker.cz

KLADNO - BARRÉ
Vinařice u Kladna
tel.: 312 275 503
kl@dachdecker.cz

LITOMĚŘICE
Litoměřická kotlina 383
tel.: 416 531 732
lt@dachdecker.cz

MĚLNÍK - HOŘÍN
Hořín 82
tel.: 315 626 602
me@dachdecker.cz

PŘELOUČ - VALY
Pardubická 34
tel.: 737 203 042
prelouc@dachpark.cz

PUČERY
Pučery 72
tel.: 321 790 652
pucery@dachpark.cz

SOKOLOV - DOLNÍ RYCHNOV
Bergmannova 95
tel.: 352 350 151
so@dachdecker.cz

TEPLICE
Hřbitovní 3205
tel.: 275 102 404
tp@dachdecker.cz

PRVNÍ CHODSKÁ
SPECIÁLISTA NA STŘECHY

BRNO - SLATINA
areál Tuřanka 115
tel.: 739 503 780
brno@chodska.cz

ČESKÉ BUDĚJOVICE
Slávárenská 675
tel.: 724 031 529
budejovice@chodska.cz

www.merx-system.cz

ČESKÝ KRUMLOV
Za Jitonou 250
tel.: 725 421 484
krumlov@chodska.cz

FRÝDEK-MÍSTEK
17. listopadu 909
tel.: 605 778 357
frydek@chodska.cz

KOSTELEČ NAD LABEM
T. G. Masaryka 576
tel.: 724 267 263
kostelec@chodska.cz

NYMBURK
Boleslavská třída 400
tel.: 325 515 564
nymburk@chodska.cz

KLATOVY
Jateční ulice
tel.: 606 682 557
klatovy@chodska.cz

KLENČÍ POD ČERCHOVEM
Klenčí pod Čerchovem 361
tel.: 724 007 213
klenci@chodska.cz

PELHŘIMOV
Kouřimského 2507
tel.: 602 757 693
pelhrimov@chodska.cz

PÍSEK - SMRKOVICE
Na Nové 194
tel.: 602 182 773
pisek@chodska.cz

PLANÁ U MARIÁNSKÝCH LÁZNÍ
Nádražní 535
tel.: 724 042 002
plana@chodska.cz

PLZEŇ
Jateční 28
tel.: 606 685 136
plzen@chodska.cz

PLZEŇ - KRÍMICE
Chebská 27
tel.: 739 503 706
krimice@chodska.cz

PŘEROV
Husova 667/19
tel.: 702 037 594
prerov@chodska.cz

PŘÍBRAM
Jinecká 319
tel.: 739 503 750
pribram@chodska.cz

RUDNÁ-CHRAŠTANY
Třebonická 237
tel.: 602 247 825
rudna@chodska.cz

UHERSKÉ HRADIŠTĚ - KUNOVICE
Osvobození 18
tel.: 777 206 055
kunovice@chodska.cz

VYSOKÉ POPOVICE
Vysoké Popovice 254
tel.: 724 433 973
popovice@chodska.cz

ZBIROH
Bezručova 145
tel.: 605 539 386
zbiroh@chodska.cz

ZDICE - BAVORYNĚ
Průmyslová zóna 102
tel.: 724 985 836
zdice@chodska.cz

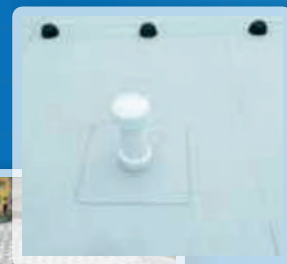
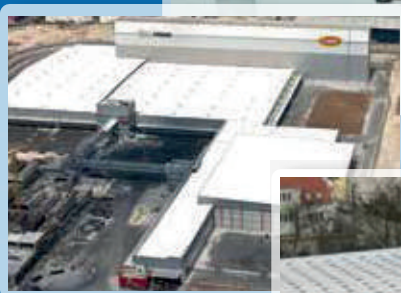
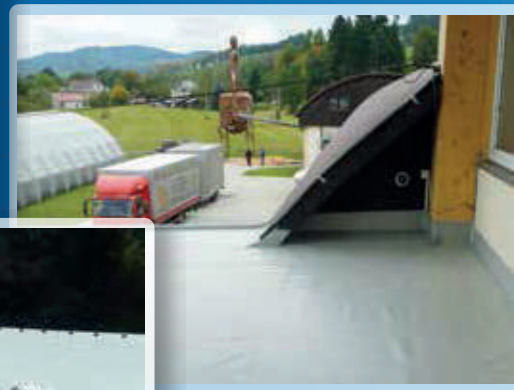
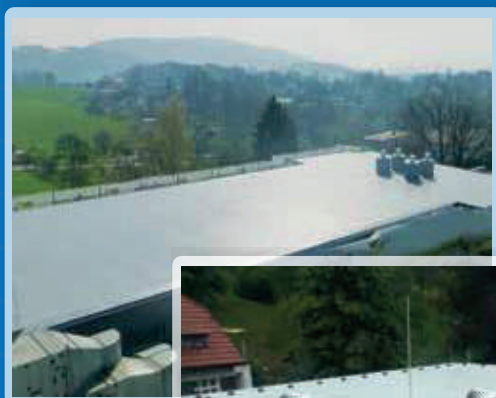
STAVINVEST
Střešní systémy

KLADNO
Na Kopci 763
tel.: 246 051 530
kladno@stavinvest.cz

PRAHA 5 - SLIVENEC
K Austisu 680
tel.: 246 051 510
slivene@stavinvest.cz

PRAHA 9 - KBELY
Polaneckého 931/12
tel.: 246 051 500
kbely@stavinvest.cz

PRAHA 10 - UHRINĚVES
Františka Diviše 771
tel.: 246 051 520
uhrineves@stavinvest.cz



Pro všechny výrobky MERX jsou nabízeny certifikační kurzy pokládky a montáže ve školícím programu Coleman univerzity. V případě zájmu o toto školení kontaktujte svého obchodníka, nebo si vyžádejte více informací u personálu Vaší pobočky. Technici Vám poradí s návrhem skladby ploché střechy, pomohou při volbě materiálu, doporučí řešení detailů, posoudí skladbu tepelně-technicky, navrhnu kotvení s provedením tahové zkoušky zdarma. Je možné provést sondáže plochých střech.

e-mail: info@merx-system.cz