

KATALOG

DRŽÁKŮ

PRO SOLÁRNÍ A FVE

SYSTEMY



NENECHTE SI ZNIČIT STŘECHU!

Přemýšlíte o umístění fotovoltaického nebo solárního panelu na svou střechu? V první řadě je důležité vybrat **správné držáky panelů na konkrétní typ vaší střechy**. Neodborná instalace nebo špatný držák může totiž poničit střešní plášť. Fotovoltaika vám sice finance ušetří, ale střecha, do které zatéká, vás jistě nepotěší. Věřte, že **výběr toho správného uchycení pro konkrétní typ střešní krytiny je zásadní** a významně ovlivňuje i funkčnost a životnost vaší střechy. Pouze odborná montáž a správný typ držáku zajistí stálou kvalitu koruny vašeho domova.

Prohlédněte si naši nabídku, kterou jsme přehledně rozdělili právě podle typu střešní krytiny. Nebo se zeptejte nás, jsme totiž specialisté na střechy. **My v PRVNÍ CHODSKÉ vám poradíme a dodáme to správné řešení.**

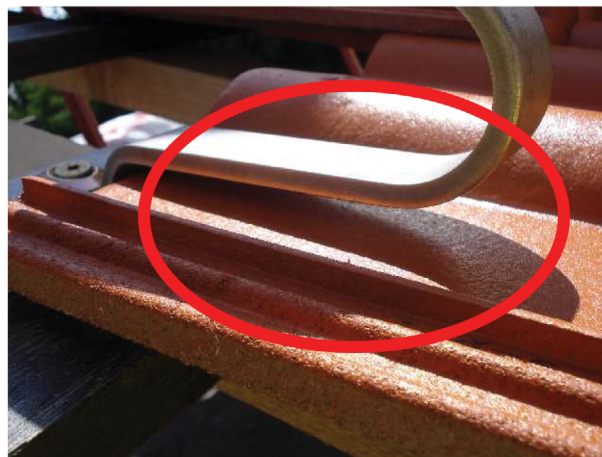
V cestě k vlastní sluneční elektrárně přímo na vašem domě už pak nic nebrání.

Nesprávný typ držáku



Nebezpečí zlomu tašky

Správný typ držáku



Neopírá se o tašku

Tento katalog obsahuje systémová řešení pro nejběžnější typy střech. Pokud potřebujete jiné řešení, neváhejte se na nás obrátit – naše úplná nabídka je mnohem širší!

Rádi vám se vším poradíme!

BITUMENOVÁ KRYTINA - ŠINDEL



UNI ŠABLONA pro hladké krytiny
150 x 390 mm

BAREVNÉ MOŽNOSTI RAL:
3005 vínově červená
3009 oxidovaná červená
3011 červenohnědá
3016 korálová červená
3016 + 80 červenohnědá míchaná
7016 šed' antracitová
7024 šed' grafitová
7030 šed' kamenná
8016 hněd' mahagonová
8017 hněd' čokoládová
9005 čern' hluboká

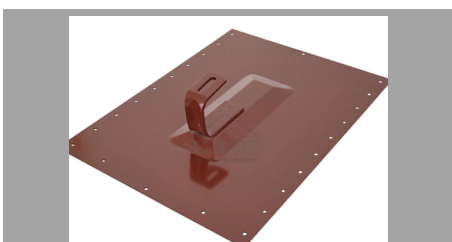
Univerzální šablona pro sněhové zachytávače, stoupačí plošiny a nášlapy o rozměrech 150 x 390 mm, tl. plechu 1,5 mm. Používá se pro hladké krytiny (šindel, plastové šablony, Alukryt, břidlice), dodává se v pozinku nebo navíc s nástřikem práškovou barvou - komaxem v uvedených odstínech RAL. Možno dodat též v provedení z mědi nebo nerez. Dodáváno včetně vrutů pro připevnění - uchycení nástaveb poutko a otvor (šroub). Montáž ohybu do drážky mezi prkna nebo do prořezu v OSB bednění.



DRŽÁK SOLÁRNÍHO A FVE PANELU
výška 55 mm

BAREVNÉ MOŽNOSTI RAL:
3005 vínově červená
3009 oxidovaná červená
3011 červenohnědá
3016 korálová červená
3016 + 80 červenohnědá míchaná
7016 šed' antracitová
7024 šed' grafitová
7030 šed' kamenná
8004 hněd' měděná (cihlová)
8015 hněd' kaštanová
8016 hněd' mahagonová

Slouží k upevnění solárního a FVE panelu do krytin prostřednictvím všech uni základen - šablon, mezivln a ploten s poutkem a šroubem/otvorem nebo základnami se dvěma šrouby. Výška 55 mm. Vyrobeno z žárově zinkované oceli nebo nerez, případně navíc s nástřikem práškovou barvou v uvedených odstínech RAL. Vyráběno i z nerez. Dodáváno včetně vrutu pro připevnění do latí nebo bednění přes UNI základny. Držák výšky 55 mm se hodí na rovnější krytiny (bitum. šindel, Cembrit šablona).



Kovová taška s držákem pro šindel
370 x 500 mm

Kovová taška s držákem (přínýtovaný držák), lišta 400 mm dlouhá, cca 62 mm široká.
Materiál: žárově pozinkovaná barvená ocel. Obsahuje šrouby ke kotvení. Zatížení: (a) 3,61 kN, (b) 1,30 kN, (c) 2,16 kN.

Číslo	Název
127436	UNI základna pro hladké krytiny (bitum.šindel, plech), 150x390 mm RAL
119106	Držák solárního panelu 55mm RAL 9005
127451	Kovová taška s držákem pro šindel, břidlici CC
127449	Kovová taška s držákem pro šindel, břidlici RAL 7016 AN
127450	Kovová taška s držákem pro šindel, břidlici RAL 8015 ČH

PLECHOVÉ KRYTINY - FALCOVANÉ



DRŽÁK SOLÁRNÍCH A FVE PANELŮ výška 90 mm

BAREVNÉ MOŽNOSTI RAL:
3005 vínově červená
3009 oxidovaná červená
3011 červenohnědá
3016 korálová červená
7016 šed' antracitová
7024 šed' grafitová
7030 šed' kamenná
3016 + 8016 červenohnědá míchaná
(dle odstínu Cembrit)

Slouží k upevnění solárního a FVE panelu do krytin prostřednictvím všech uni základen - šablon, mezivln a ploten s poutkem a šroubem/otvorem nebo základnami se dvěma šrouby. Výška 90 mm.

Vyrobena z žárově zinkované oceli nebo nerez, případně navíc s nástřikem práškovou barvou v uvedených odstínech RAL.

Držák výšky 90 mm se hodí na falcované krytiny a nad větrací tašky.



UNI DRŽÁK pro falcované krytiny ze svitků výška 55 mm

BAREVNÉ MOŽNOSTI RAL:
3005 vínově červená
7016 šed' antracitová
7024 šed' grafitová
7030 šed' kamenná
8004 hněd' měděná (cihlová)
8015 hněd' kaštanová
8016 hněd' mahagonová
8017 hněd' čokoládová
9005 čern' hluboká
3016 + 8016 červenohnědá míchaná
(dle odstínu Cembrit)

Držák je určen pro falcovou krytinu ze svitků a tabulí, na připevnění sněhových zachytávačů Congripp (držák s nástavbami, do základen se dvěma šrouby), podpěr stoupacích plošin, solárních a FVE panelů a pod.

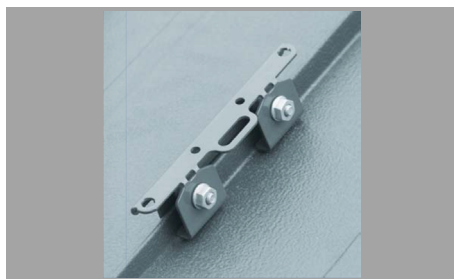
Vyrábí se z 3 mm silného černého, žárově zinkovaného plechu, případně s nástřikem komaxem v uvedených odstínech RAL.



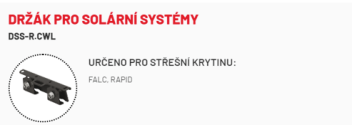
UNI ZÁKLADNA pro falcované Click krytiny - pro držáky na dva šrouby

BAREVNÉ MOŽNOSTI RAL:
3005 vínově červená
3009 oxidovaná červená
3011 červenohnědá
3016 korálová červená
3016 + 8016 červenohnědá míchaná
(dle odstínu Cembit)
7016 šed' antracitová
7024 šed' grafitová
7030 šed' kamenná
8004 hněd' měděná (cihlová)
8015 hněd' kaštanová
8016 hněd' mahagonová

Základna je určena pro zaklíkávací falcovou krytinu (mimo Klippanel Metrotile). Vyrábí se z 3 mm (4 mm měď) silného černého, žárově zink. plechu, případně s nástřikem práškovou barvou v uvedených odstínech RAL.



SATJAM RAPID držák pro solární systémy + spojovací materiál a těsnění



Držáky Satjam jsou na všechny plechové krytiny (při montáži na plechové krytiny jiných výrobců je nutno dodržet tloušťku krytiny dle návodu). Šrouby jsou speciální vysokopevnostní bez nutnosti montáže do latě. K držáku na profilované krytiny se dodává včetně pryžové podložky. Pouze v barvě grafit (RAL 7024).

TIP

Není možné zaměňovat držáky pro falcované krytiny s držáky pro krytiny typu Click, Rapid apod. (imitaci falcovaných krytin, kde není skutečný falc, ale zámky zapadající do sebe). Držák pro falcovanou krytinu použitý na krytinu typu Click deformuje zámek, což je nežádoucí.

PLECHOVÉ KRYTINY - PROFILOVANÉ / TRAPÉZOVÉ



SATJAM DRŽÁK pro solární a FVE systémy + spojovací materiál a těsnění

DRŽÁK PRO SOLÁRNÍ SYSTÉMY

DSS.CWL



URČENO PRO STŘEŠNÍ KRYTINU:

ARAD, GRANDE, RENO, ROOF, TAURUS, TRAPEZ, TREND, YORK

SPOJOVACÍ MATERIÁL A TĚSNĚNÍ

SM-DSS.CWL



URČENO PRO POUŽITÍ S DOPLŇKY:

Sada spojovacího materiálu obsahuje 5 ks těsnění a 20 ks šroubů pro 5 ks držáků.

Držáky Satjam jsou na všechny pozinkové a hliníkové krytiny s hladkým povrchem (při montáži na plechové krytiny jiných výrobců je nutno dodržet tloušťku krytiny dle návodu).

K držáku je vždy nutno použít i sadu těsnění a spojovacího materiálu. Šrouby jsou speciální vysokopevnostní bez nutnosti montáže do latě.

Držák je primárně určen pro SATJAM Roof, Grande, Trend, Arad Modul, Reno Premium, Taurus Modul, Taurus Maxx, York Modul a trapézové plechy všech typů. Pouze v barvě antracit (RAL 7016).

TIP

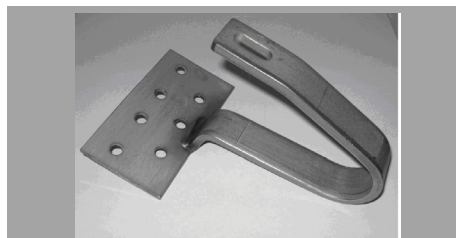
Není možné používat běžné farmářské a jiné šrouby – musí být vytvořen spoj s deklarovanou únosností! Kotví se do vršku vlny, což je výhoda proti různým „amatérským“ řešením – prošroubování ve spodku vlny do latí a ošetření různými tmely, podložkami apod.

Číslo

Název

127432	Držák solárního panelu, v. 90 mm RAL
119107	UNI držák pro falcované krytiny ze svitků, v. 55 mm RAL 9005 černá
127439	UNI základna pro falcované klik krytiny - pro držáky na dva šrouby
116524	Satjam RAPID držák pro solární systémy RAL 7024 grafitová
125452	Satjam spojovací materiál a těsnění držáků solárních systémů
125453	Satjam držák pro solární systémy RAL 7016 antracit
125452	Satjam spojovací materiál a těsnění držáků solárních systémů

PROFILOVANÉ SKLÁDANÉ KRYTINY - BETONOVÉ A KERAMICKÉ TAŠKY



Bramac sada držáků pro nadstřešní solární a FVE panely 2ks



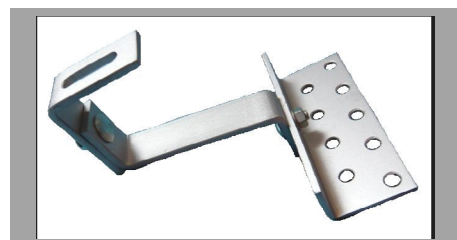
Pro upevnění hliníkové konstrukce ke konstrukci střechy (krovu) se používají nerezové držáky pro nadstřešní kolektory.

Sada držáků pro nadstřešní kolektor obsahuje:

- 2 ks nerezových držáků pro nadstřešní kolektor
- 4 ks dřevěných podkladních destiček 150 x 80 x 5 mm
- 4 ks vrtulů 8 x 160 mm
- 2 ks šroubů M8 s podložkami a matkami

TIP

Toto řešení je možné použít pro absolutní většinu taškových krytin – betonových i pálených. Je nutno vybrousit drážku odpovídajícího rozměru držáku zespodu překrývající tašky.



DRŽÁK solárního a FVE panelu FLEX, výška nastavitelná 2x

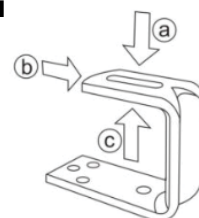
Držák pro střešní solární a FVE panely univerzální Flex pro profilované betonové a pálené krytiny. Výška a boční odklonění držáku nastavitelné ve dvou spojích, střední výška (od prvního ohybu pásoviny odspoda) 150 mm.

Vyrobena z ocelového plechu a pásoviny 40 x 5 mm žárově zinkované, případně z nerezového plechu a pásoviny.

Děrovaná základna 150 x 60 x 4 mm.



Kovová taška s držákem solárního a FVE panelu pro Betonpres, Bramac Classic, Besk, KM Beta

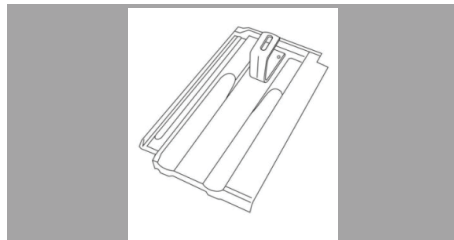


Kovové tašky s držákem slouží k bezpečnému upevnění solárních kolektorů a FVE panelů. Díky robustnímu provedení nehrozí poškození střešní krytiny, odolává enormnímu zatížení.

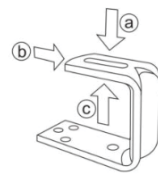
Materiál kovové tašky: žárově pozinkovaná barvená ocel.

Balení: kovová taška s držákem (přínýtovaný držák), lišta 400 mm dlouhá, cca 62 mm široká, šrouby ke kotvení. Zatížení: (a) 3,61 kN, (b) 1,30 kN, (c) 2,16 kN

PROFILOVANÉ SKLÁDANÉ KRYTINY - BETONOVÉ A KERAMICKÉ TAŠKY



**Kovová taška s držákem
pro Tondach Traditon 14,
Renoton 14 / dříve Francouzská 14,
Brněnka 14**



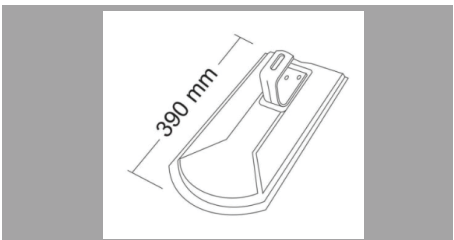
BAREVNÉ MOŽNOSTI RAL:
7016 šed' antracitová
8004 cihlově červená
8014 tmavě hnědá

Kovové tašky s držákem slouží k bezpečnému upevnění solárních kolektorů a FVE panelů. Díky robustnímu provedení nehrozí poškození střešní krytiny, odolává enormnímu zatížení.

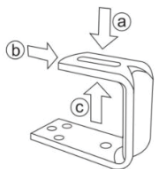
Materiál kovové tašky: žárově pozinkovaná barvená ocel.

Balení: kovová taška s držákem (přínýtovaný držák), lišta 400 mm dlouhá, cca 62 mm široká, šrouby ke kotvení. Zatížení: (a) 3,61 kN, (b) 1,30 kN, (c) 2,16 kN.

HLADKÉ SKLÁDANÉ KRYTINY - BOBROVKY



Kovová taška s držákem pro Bobrovku



BAREVNÉ MOŽNOSTI RAL:
7016 šed' antracitová
8004 cihlově červená
8014 tmavě hnědá

Kovové tašky s držákem slouží k bezpečnému upevnění solárních kolektorů a FVE panelů. Díky robustnímu provedení nehrozí poškození střešní krytiny, odolává enormnímu zatížení.

Materiál kovové tašky: žárově pozinkovaná barvená ocel.

Balení: kovová taška s držákem (přínýtovaný držák), lišta 400 mm dlouhá, cca 62 mm široká, šrouby ke kotvení. Zatížení: (a) 3,61 kN, (b) 1,30 kN, (c) 2,16 kN.



**Držák solárního kolektoru a FVE panelu
pro pálenou i betonovou bobrovku,
příp. jiné tvrdé krytiny**

Držák pro střešní solární a FVE panely pro bobrovky, případně jiné tvrdé krytiny na latě, příp. bedněni. Vyrobeno z ocelové pásovinu 40 x 5 mm žárově zinkované, případně z nerezové pásovinu.

Vyrobeno z ocelové pásovinu 40 x 5 mm žárově zinkované, případně z nerezové pásovinu.

Číslo	Název
127434	Držák sol. kolektoru Standard, základna 150x60x4, výška 90 mm, pásovinu 30x5
127435	Držák sol. kolektoru Flex, základna 150x60x4, výška nastavitelná 2x, pásovinu 40x5
24734	Bramac sada držáků pro nadstřešní kolektor 2ks
127445	Kovová taška s držákem pro Betonpres, Bramac CI, Besk, KM Beta CC
127442	Kovová taška s držákem pro Betonpres, Bramac CI, Besk, KM Beta RAL 7016 AN
127443	Kovová taška s držákem pro Betonpres, Bramac CI, Besk, KM Beta RAL 8014 TH
127444	Kovová taška s držákem pro Betonpres, Bramac CI, Besk, KM Beta RAL 8015 ČH
127454	Kovová taška s držákem pro Tondach Traditon 14, Renoton 14 (Fr 14, Br 14) CC
127452	Kovová taška s držákem pro Tondach Traditon 14, Renoton 14 (Fr 14, Br 14) RAL 7016 AN
127453	Kovová taška s držákem pro Tondach Traditon 14, Renoton 14 (Fr 14, Br 14) RAL 8014 TH
127448	Kovová taška s držákem pro Bobrovku CC
127446	Kovová taška s držákem pro Bobrovku RAL 7016 AN
127447	Kovová taška s držákem pro Bobrovku RAL 8014 TH
127433	Držák sol. kolektoru pro pál. a beton. bobrovku a jiné tvrdé hl. krytiny, pásovinu 4x50

VLÁKNOCEMENTOVÉ KRYTINY



UNI Česká šablona
400 x 400 Cembrit, eternit CEDRAL, Capacco

BAREVNÉ MOŽNOSTI RAL:
3005 vínová červená
7024 šed' antracitová
7030 šed' kamenná
8004 cihlové červená
8015 hněd' kaštanová
8016 hněd' mahagonová

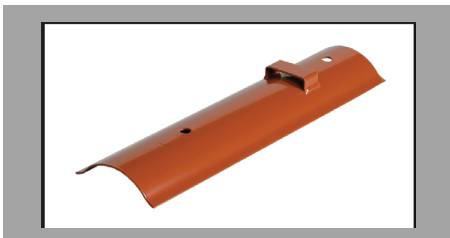
Univerzální kovová šablona pro hladkou krytinu Cembrit, Eternit a Capacco SK2 o rozměrech 400 x 400 mm. Vyrobeno z pozinkového plechu (nebo nerezového plechu) tl. 1,5 mm s nástřikem práškové barvy na lícové straně. Rubová strana je v pozinku. Dodávané včetně nerez vrtů na přišroubování.



DRŽÁK solárního a FVE panelu
výška 55 mm

BAREVNÉ MOŽNOSTI RAL:
3005 vínově červená
3009 oxidovaná červená
3011 červenohnědá
3016 korálová červená
3016 + 80 červenohnědá míchaná
7016 šed' antracitová
7024 šed' grafitová
7030 šed' kamenná
8004 hněd' měděná (cihlová)
8015 hněd' kaštanová
8016 hněd' mahagonová

Slouží k upevnění solárního kolektoru a a FVE panelu do krytin prostřednictvím všech uni základen - šablon, mezivln a ploten s poutkem a šroubem / otvorem nebo základnami se dvěma šrouby. Výška 55 mm. Vyrobeno z žárově zinkované oceli nebo nerez, případně navíc s nástřikem práškovou barvou v uvedených odstínech RAL. Vyráběno i z nerez.



UNI příložka pro vlnitou krytinu
A5, A6,5 (Cembrit a podobné)

BAREVNÉ MOŽNOSTI RAL:
3005 vínově červená
3009 oxidovaná červená
3011 červenohnědá
3016 korálová červená
3016 + 80 červenohnědá míchaná
7016 šed' antracitová
7024 šed' grafitová
7030 šed' kamenná
8004 hněd' měděná (cihlová)
8015 hněd' kaštanová
8016 hněd' mahagonová

Základna pro držáky sněhových zachytávačů, stoupacích plošin, solárních a FVE panelů a dalších prvků. Určeno pro vlnitou krytinu Cembrit A5 - A6 - A6,5 a profilově stejné od jiných výrobců. Rozměr 330 x 145 mm. Vyrobeno z ocel. plechu žárově zinkovaného nebo navíc s nástřikem komaxitem v uvedených barvách RAL. Spojovací materiál je stejný jako pro vlnitou krytinu od Cembritu.



UNI příložka pro vlnitou krytinu
B8 (Cembrit a podobné)

BAREVNÉ MOŽNOSTI RAL:
3005 vínově červená
3009 oxidovaná červená
3011 červenohnědá
3016 korálová červená
3016 + 80 červenohnědá míchaná
7016 šed' antracitová
7024 šed' grafitová
7030 šed' kamenná
8004 hněd' měděná (cihlová)
8015 hněd' kaštanová
8016 hněd' mahagonová

Uni základna pro připevnění sněh. zachytávačů, stoupacích plošin, solárních a FVE držáků apod., na vlnitou krytinu B8 Cembrit a jiných stejných profilů. Rozměr 330 x 100 mm. Vyrobeno z ocel. plechu žárově zinkovaného a nebo navíc s nástřikem komaxitem v uvedených barvách RAL. Spojovací materiál je stejný jako pro vlnitou krytinu od Cembritu.

Číslo	Název
112651	UNI Česká šablona 400 x 400 Cembrit, eternit CEDRAL, Capacco
119106	Držák solárního panelu 55 mm RAL 9005
127437	UNI příložka pro vlnitou krytinu A5, A6,5 eternit CEMBRIT
127438	UNI příložka pro vlnitou krytinu B8 eternit CEMBRIT